



# KOUŘENÍ V GASTRO- DERMA-REVMA ORDINACI

Centrum pro závislé na tabáku III. interní kliniky 1. LF UK a VFN

Ústav hygieny a epidemiologie 1. LF UK a VFN

Společnost pro léčbu závislosti na tabáku

**Gastro-Derma-Revma 2024**, Courtyard by Marriott Prague City, 14. 12. 2024

# KOUŘENÍ & GIT

- RF nádorů celého GIT (dutina ústní, jícen, pankreas, střeva
- halitóza
- RF a horší průběh refluxní ezofagitidy
- zhoršené a zpomalené hojení jakýchkoli ran, více komplikací
- ↑ pravděpodobnost pankreatitidy, zejm. s alkoholickým excesem
- 3x ↑ riziko ca pankreatu
- 5x ↑ riziko a horší průběh žaludečních vředů, duodena
- IBD: RF Crohnovy nemoci, ulcerózní kolitida naopak méně častá (vliv nikotinu, ne kouření) – ale vždy převažují benefity abstinence

Kauss et al., 2022 <https://pubmed.ncbi.nlm.nih.gov/35284240/>

Ness-Jensen et al., 2017 <https://pubmed.ncbi.nlm.nih.gov/29195669/>

Pandol et al., 2014 <https://pmc.ncbi.nlm.nih.gov/articles/PMC3956306/>

Rubin et al., 2000 <https://pubmed.ncbi.nlm.nih.gov/10958212/>

# KOUŘENÍ & DERMATOLOG/REVMATOLOG

↑ degradace elastických a kolagenních vláken v kůži (vdechované prachové částice obecně)<sup>1</sup>

vazokonstrikce, zejména periferní: ↓ teplota kůže

↓ hladina estrogenů (inhibice aromatázy, která konvertuje androgeny v estrogeny → suchá, atrofická kůže

prekancerózy a nádory kůže, sliznic, rtů

zhoršené a zpomalené hojení jakýchkoli ran, více komplikací

↑ riziko a horší průběh psoriázy, hlavně plantopalmární<sup>2,3</sup>

↑ riziko a horší průběh deprese, úzkostí<sup>4</sup>

↑ záněty (↑ CRP)<sup>5</sup>

předčasné stárnutí kůže, vrásky, žluté zbarvení zubů, nehtů, prstů, vousů

<sup>1</sup> Kim et al., 2016 <https://pubmed.ncbi.nlm.nih.gov/20630542/>

<sup>2</sup> Michalski et al., 2023 <https://pubmed.ncbi.nlm.nih.gov/38028418/>

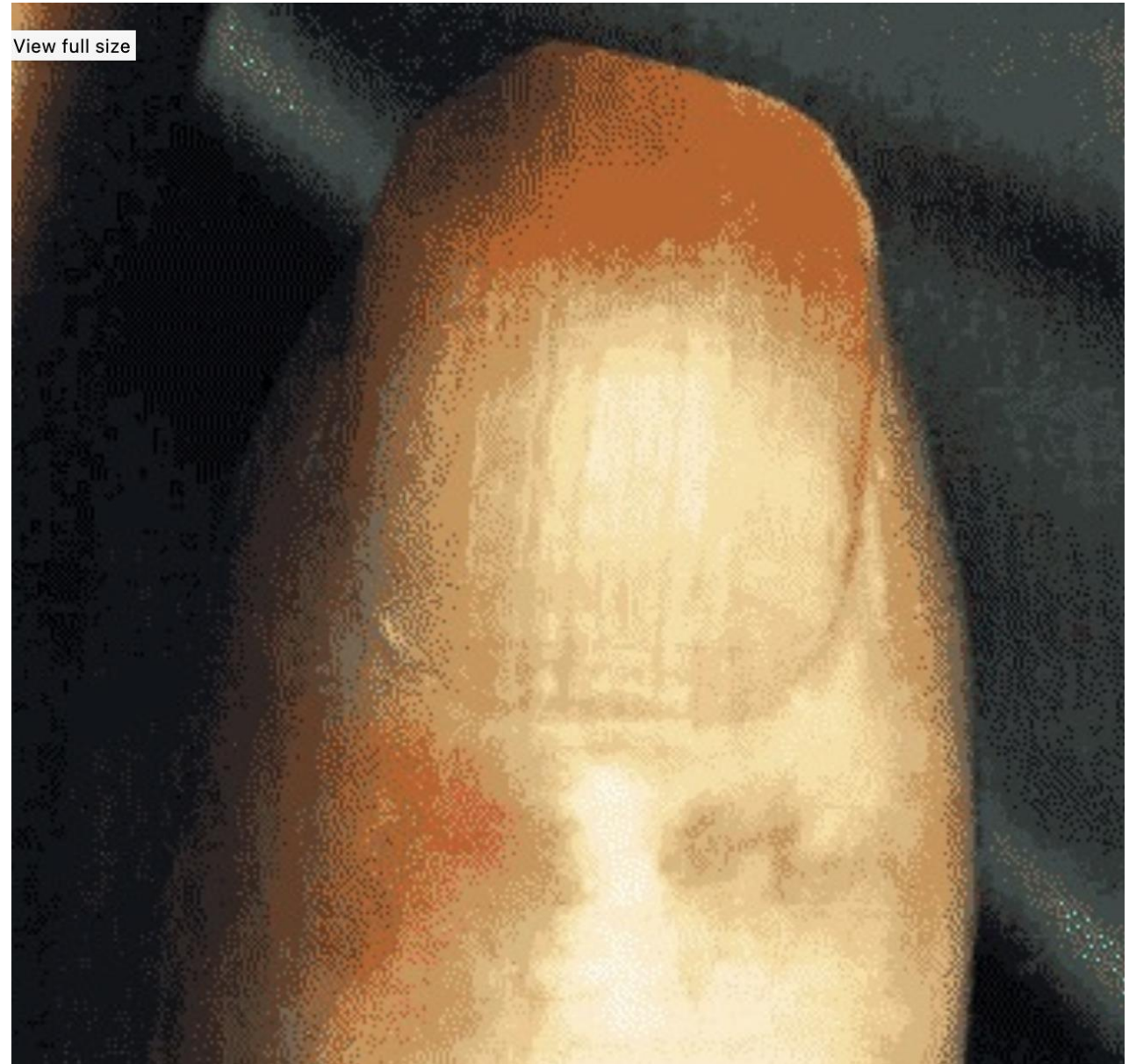
<sup>3</sup> Dhabale et al, 2022 <https://pubmed.ncbi.nlm.nih.gov/36312680/>

<sup>4</sup> Flensburg-Madsen et al., 2011 <https://pubmed.ncbi.nlm.nih.gov/20630542/>

<sup>5</sup> Borg et al., 2013 <https://pubmed.ncbi.nlm.nih.gov/23659624/>

# NEHET EXKUŘÁKA

Růst nehtů 0.5 - 1.2 mm/týden →  
9-21 týdnů abstinence



Vergheze A. Quitters Nail, April 7, 1994, N Engl J Med 1994; 330:974  
<https://www.nejm.org/doi/full/10.1056/NEJM199404073301405>



# KOUŘENÍ A PLEŤ DVOJČAT

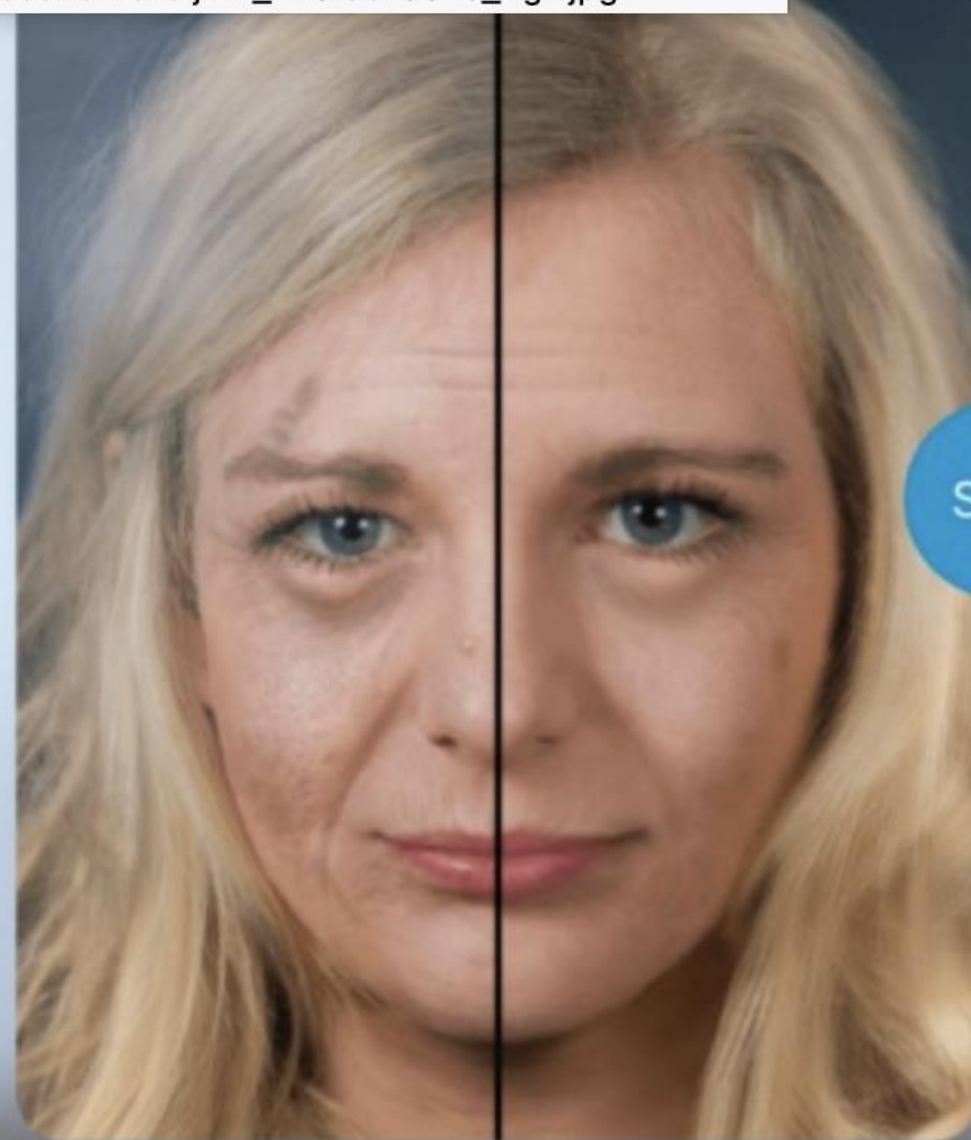


Haruko et al., 2013

[https://journals.lww.com/plasreconsurg/Fulltext/2013/11000/Facial\\_Changes\\_Caused\\_by\\_Smoking\\_\\_A\\_Comparison.10.aspx](https://journals.lww.com/plasreconsurg/Fulltext/2013/11000/Facial_Changes_Caused_by_Smoking__A_Comparison.10.aspx)

# APLIKACE „SMOKERFACE“

An external file that holds a picture, illustration, etc.  
Object name is jmir\_v20i8e10976\_fig1.jpg



Start

Tap 'Start' to see how smoking affects your face!

# KOUŘENÍ & REVMATOLOG

- reumatoidní vaskulitida (zejm. seropozitivní formy), axiální spondylartritida, psoriatická artritida, inflamatorní artritida, idiopatické zánětlivé myopatie – ↑ riziko, horší průběh
  - tvorba protilátek proti citrulinovým peptidům zejm. u geneticky dané seropozitivní formy RA
  - ↑ nabídka peptidů, proti kterým jsou namířeny protilátky spjaté s RA
  - ↑ citrulinace proteinů v plicích/gingivě
  - ↓ účinnost léčby (zejm. anti-TNF)
- + obecné negativní vlivy kouření

Yamamoto et al., 2023 <https://pubmed.ncbi.nlm.nih.gov/37971581/>

Mertz et al., 2023 <https://pubmed.ncbi.nlm.nih.gov/37468085/>

Casatneda et al., 2022 <https://pubmed.ncbi.nlm.nih.gov/35153034/>

Zhao et al., 2022 <https://pubmed.ncbi.nlm.nih.gov/31703796/>

Vencovský J.: Kouření a reumatoidní artritida, in: Králíková e. et al.: Závislost na tabáku – epidemiologie,, prevence a léčba, Adamira, 2013

<https://www.lekarskeknihy.cz/produkt/108200-zavislost-na-tabaku/>

# ZÁVISLOST NA TABÁKU JE NEMOC, ÚČINNÁ LÉČBA EXISTUJE, MÁ BÝT NABÍZENA A DOSTUPNÁ

- ~~Zlozvyk~~

- ~~Nikotinismus~~ **F17.2 Závislost na tabáku**

- ~~Tabakismus~~

- ~~Náhražky~~

Poruchy duševní a poruchy chování způsobené užíváním tabáku,  
syndrom závislosti

- ~~Odvykací kúra~~

- ~~Bojovník~~

**Z58.7 Expozice pasivnímu kouření**



# SCHEMA LÉČBY

- *psychosociální závislost*: nejčastější situace s cigaretou, dopředu připravené náhradní řešení, změna denního stereotypu  
„Připravte si předem nekuřácká řešení pro situace, kdy typicky kouříte.“
- *fyzická (drogová) závislost*:
  - navíc k intervenci: farmakologická léčba k **potlačení abstinenčních příznaků, NE „PROTI KOUŘENÍ“**

# DOPORUČENÉ POSTUPY LÉČBY

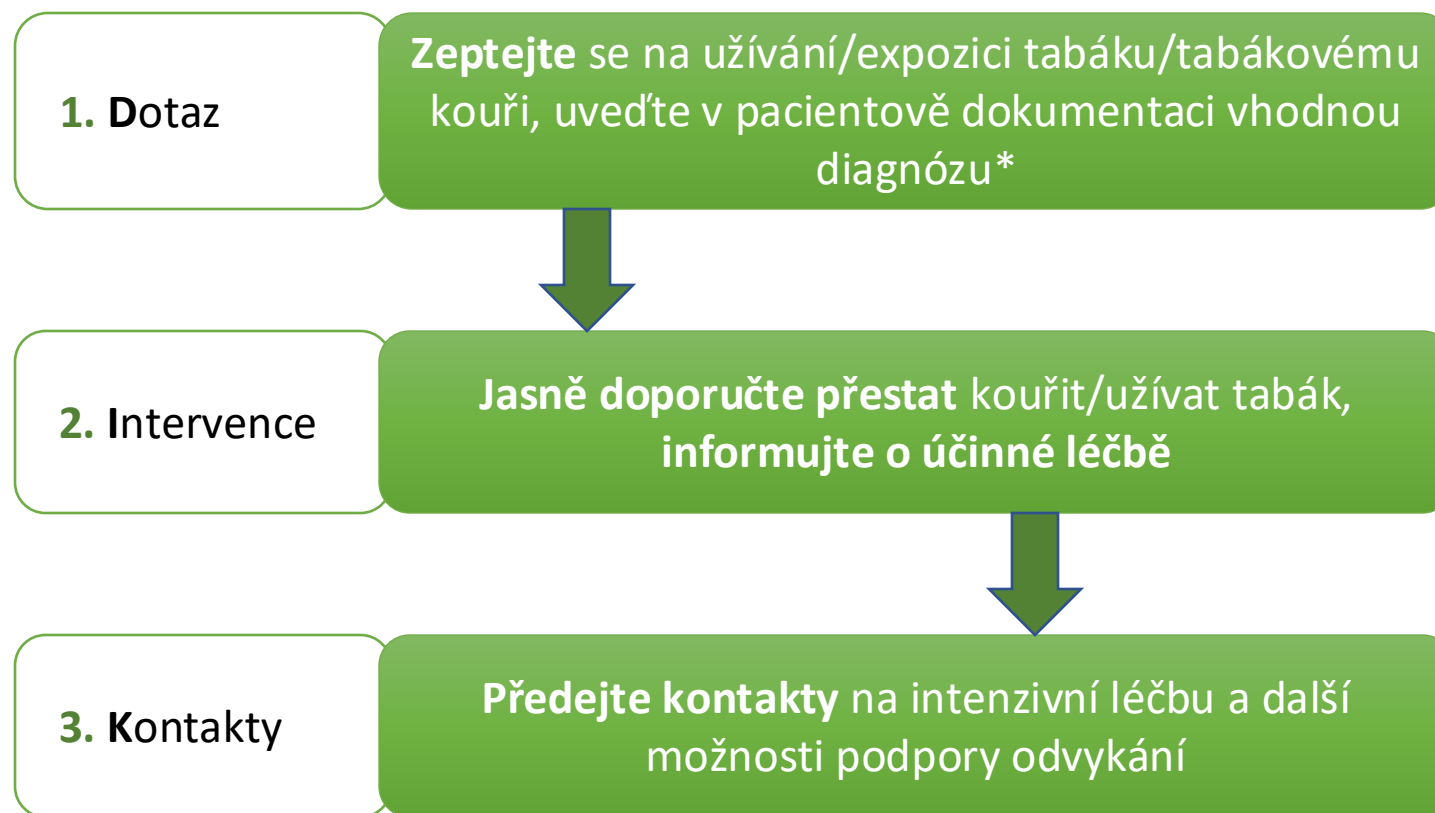
## WWW.SLZT.CZ

- Pro sestry
- Pro lékárníky
- Pro lékaře



# KRÁTKÁ INTERVENCE „DIK“:

## Dotaz, Intervence, Kontakty



\* **F17.2** Závislost na tabáku; **Z72.0** Užívání tabáku; **Z58.7** Pasivní kouření; **P04.2** Postižení plodu a novorozence užíváním tabáku matkou

# DOTAZ - DIAGNOSTIKA F 17

- Kouřil/a jste někdy? Užíval/a jste někdy tabák/nikotin?
- Kdy naposledy?
- Fyzická závislost: test nebo prostá otázka:

Cítil/a byste se nějak nepříjemně, kdybyste neměl/a cigarety/tabák/nikotin celý den?

(abstinenční příznaky = fyzická závislost, sy závislosti F17.2)

# POMŮCKA V ROZHOVORU S KUŘÁKEM

- **Jak moc chcete přestat kouřit?**
- Jak moc si věříte?
- Jak moc jste připraven/a přestat?

0.....10

vůbec ne

maximálně



# INTERVENCE, KONTAKTY

INTERVENCE: kouření souvisí s.....

Jako lékař vám rozhodně doporučuji přestat kouřit

Chápu, že to není jednoduché, ale může vám pomoci....

KONTAKTY: [WWW.SLZT.CZ](http://WWW.SLZT.CZ)





## Odborná společnost lékařů a dalších zdravotníků, kteří se zabývají léčbou závislosti na tabáku

Jedním z hlavních cílů SLZT je motivace všech pracovníků ve zdravotnictví, aby se zajímali o kouření svých pacientů/klientů a aby léčba závislosti na tabáku byla standardní součástí běžné denní praxe všech klinických oborů.

### Kde hledat pomoc

- › [Centra pro závislé na tabáku](#)
- › [Ambulantní lékaři](#)
- › [Odvykání kouření v lékárnách](#)
- › [Adiktologické ambulance](#)
- › [Mobilní aplikace](#)
- › [Poradna lékaře](#)

### Národní linka pro odvykání

**800 350 000**

# FARMAKOTERAPIE: VŽDY S INTERVENCÍ, NE „PROTI KOUŘENÍ“

- nikotin - volně prodejný  
náplast Nicorette 10, 15, 25mg/16h  
Niquitin 14, 21mg/24h  
žvýkačka Nicorette 2, 4 mg  
ústní sprej Nicorette 150x1mg  
pastilky Nicorette 4 mg, Niquitin 2,5 a 4mg
- antidepresivum bupropion – recept  
~~Wellbutrin 150 a 300 mg, Elontril 150, 300 mg, Welard 150 mg~~
- parciální agonisté alfa4beta2 acetylcholin-nikotinových receptorů  
vareniklin – recept  
~~Champix 0,5 a 1mg~~  
cytisin - volně prodejný  
Defumoxan 1,5 mg

# NÁPLASTI, ÚSTĚRNÍ TABLETY A DĚK NIKOTINEM



# CYTISIN

- Parciální agonista alfa4beta2 acetylcholin-nikotinových receptorů
- Od 1964, cca 20 zemí
- Renální exkrece, minimální/žádný metabolismus
- Poločas v plazmě 4,8 h
- Volně prodejný
- Účinnost: jako vareniclin (3-4-5x ↑ úspěšnost)??, dávka?, doba užívání?, různé údaje
- RCT 2023 (N=810) <sup>1</sup>:  
3x3 mg 6 týdnů, abstinence 6 měsíců: OR 3,7 (95% CI, 1.5-10.2)  
3x3 mg 12 týdnů, abstinence 6 měsíců: OR 5,3 (95% CI, 2.8-11.1)

<sup>1</sup> Rigotti N et al, JAMA, 2023 <https://pubmed.ncbi.nlm.nih.gov/37432430/>



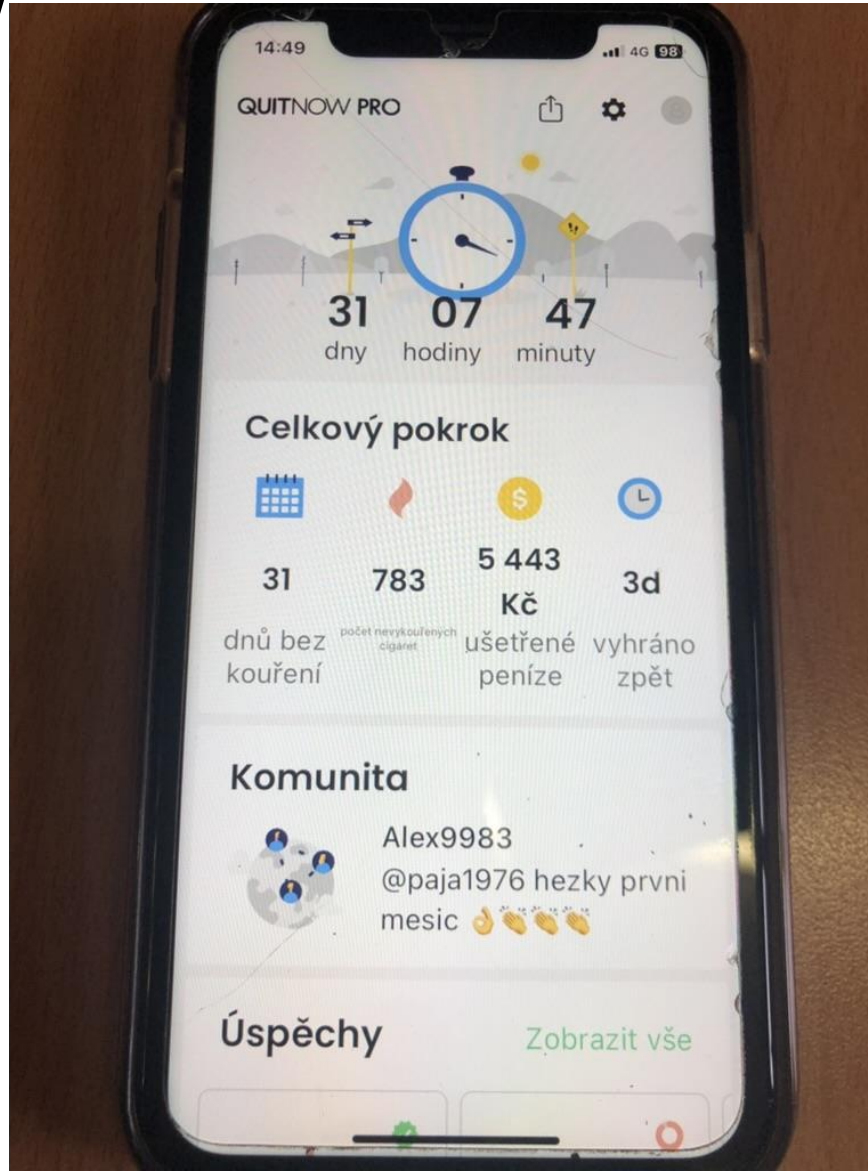
# DOPORUČENÍ x PRAXE



Pojišťovna	Kód pojišťovny	Příspěvek na klasickou léčbu závislosti na tabáku
Všeobecná zdravotní pojišťovna	111	až 1000 Kč/1x za 3 roky
Vojenská zdravotní pojišťovna	201	až 400 Kč
Česká průmyslová zdravotní pojišťovna	205	až 2000 Kč
Oborová zdravotní pojišťovna	207	až 2000 Kč/1x za život
Zaměstnanecká pojišťovna Škoda	209	až 2x 500 Kč
Zdravotní pojišťovna ministerstva vnitra ČR	211	až 500 Kč
Revírní bratrská pokladna, zdrav. pojišťovna	213	až 500 Kč

# BEZPLATNÉ MOBILNÍ APLIKACE

– např. QUITNOW



- ***Abstinence***: dlouhodobá -  
nejméně 6měsíců od poslední  
cigarety, biochemicky validizovaná

- ***Validizace expozice tabákovému kouři***:
- CO ve vydechovaném vzduchu (nespecifický test, zachycuje předchozích 12 hodin, cut off nejméně 6ppm)
- kotinin v moči, krvi (zachycuje nejméně 36 hodin a lze odlišit i pasivní kouření) (nikotin x kouření: anatabin, anabasin)

# NIKOTIN BEZ KOUŘE

Na bázi **čistého nikotinu**

Na bázi **tabáku**

Nezahřívané

**Náhradní léčba nikotinem (NLN)**

Nicorette, Niquitin

**Nikotinové sáčky**



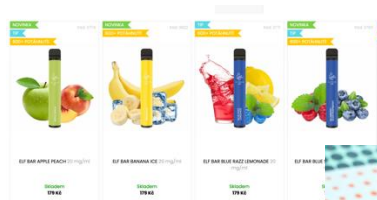
**Orální - porcovaný tabák (moist snuff)**

Různé spektrum, snus se sníženým obsahem TSN (š



Zahřívané

**EC – elektronické cigarety, vapování (e-dýmky, e-doutníky)**



přes 1000 značek



(Zahříváný/**tlející** tabák

**HTP – heated tobacco products)**

PM: IQOS, heets, heat-not-burn, HNB

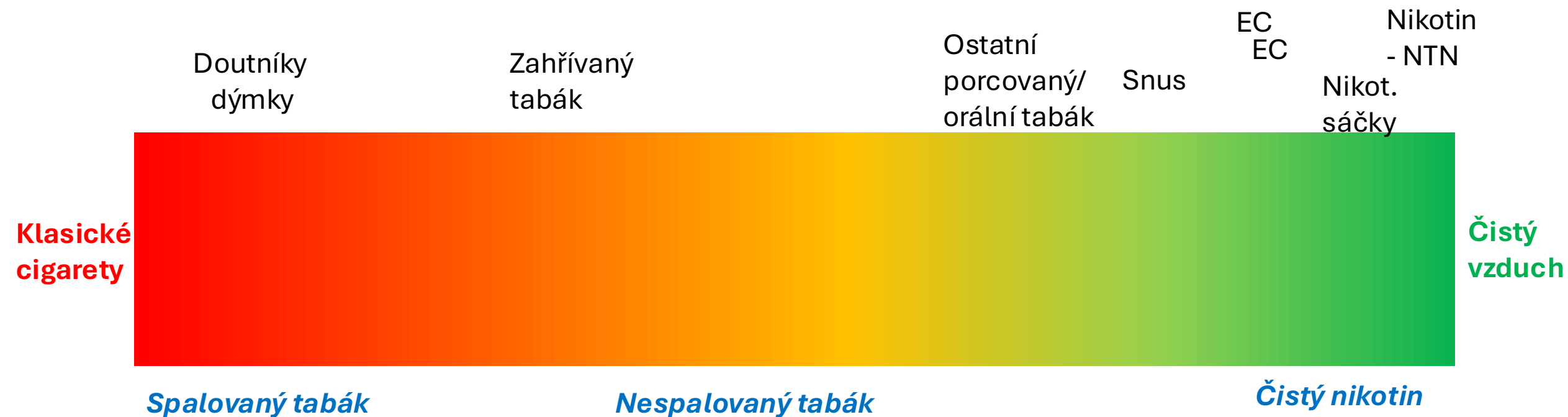
BAT: GLO

JT: PLOOM





# ODHAD ZDRAVOTNÍHO RIZIKA



# DÍKY ZA POZORNOST, KTEROU BUDETE VĚNOVAT KOUŘENÍ SVÝCH PACIENTŮ



tým Centra pro závislé na tabáku III. int. kliniky, poliklinika VFN

**224 966 603**



**[WWW.SLZT.CZ](http://WWW.SLZT.CZ)**